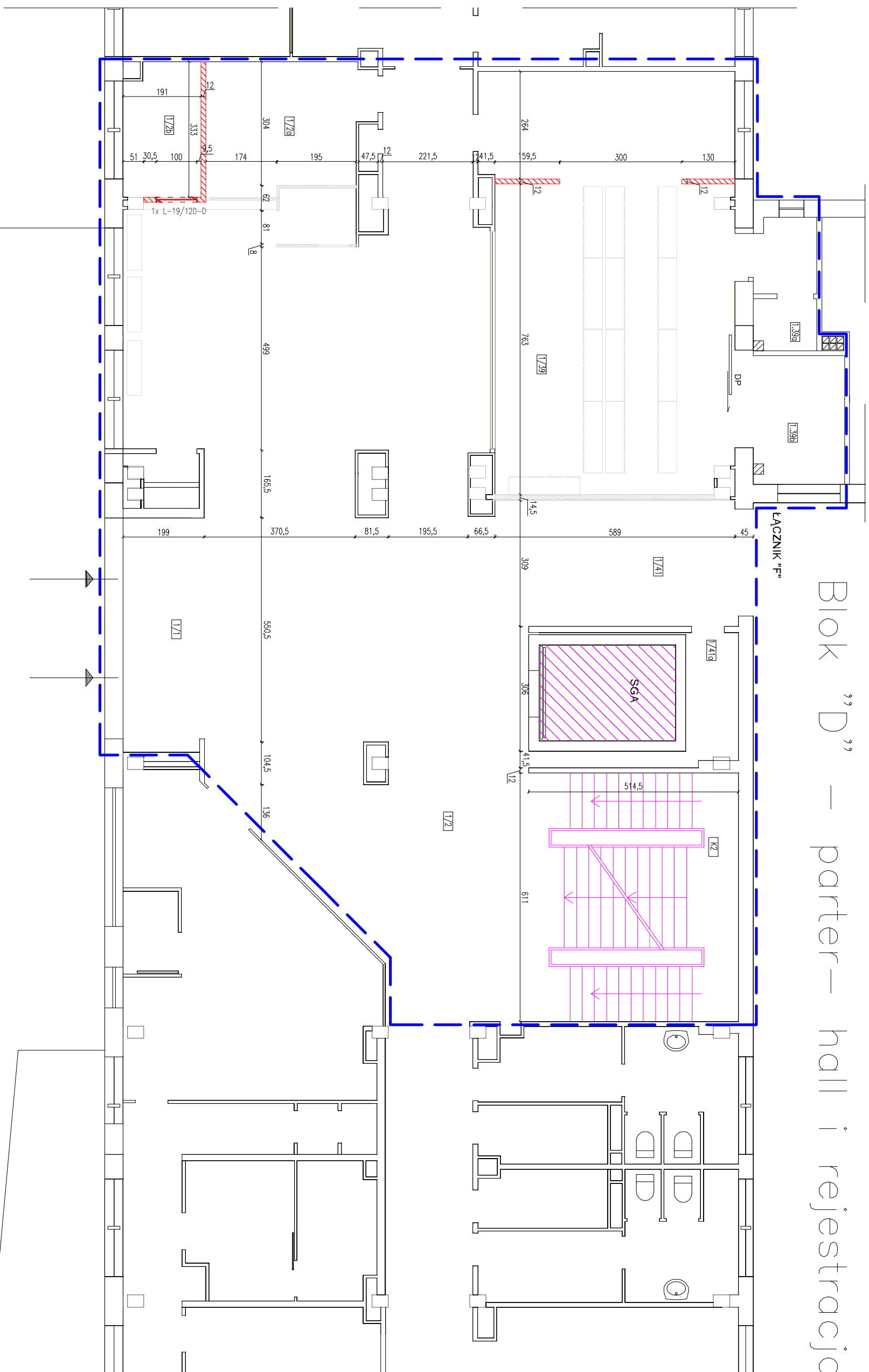


Blok "D" – parter – hall i rejestracja



LEGENDA:

- DP

drzwi przesuwane

obszar objęty opracowaniem

klatka schodowa do remontu

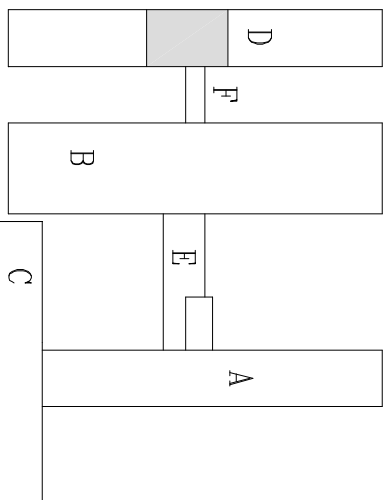
winda do remontu z wymianą dźwigu

elementy nowo projektowane

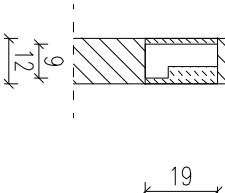
projektowana ściana

ściana do wyburzenia

elementy do wyburzenia



Przekrój przez nadproże z
belek prefabrykowanych L-19



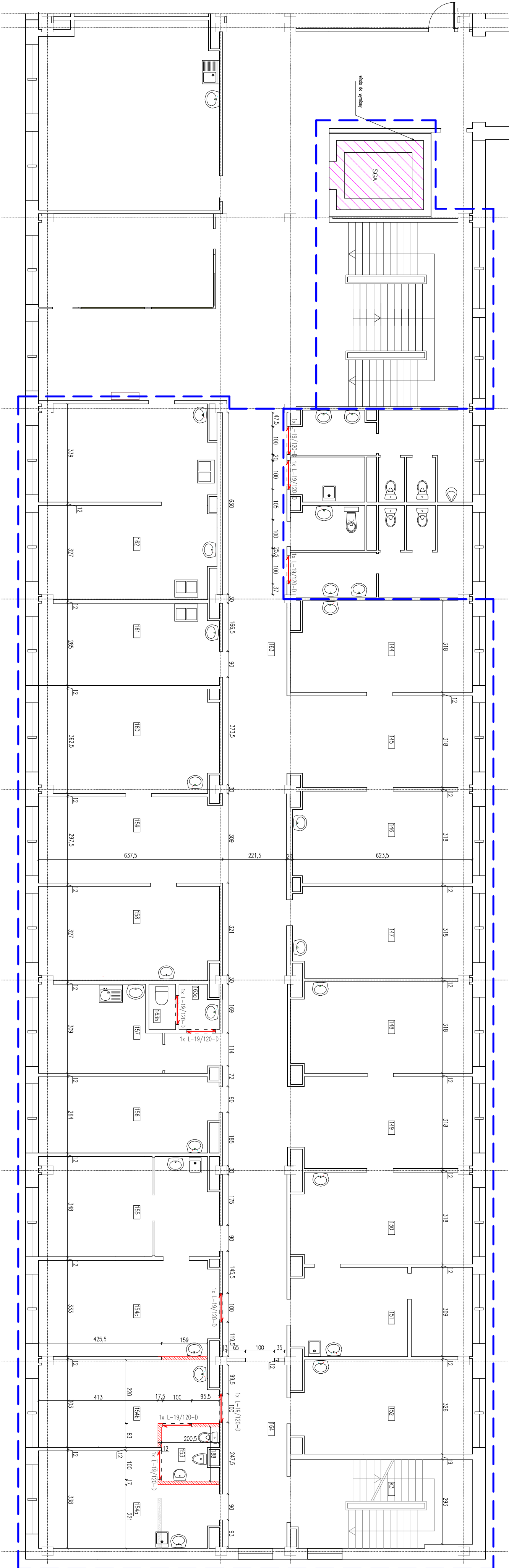
ZESTAWIENIE NADPROŹY		
Oznaczenie	Długość [cm]	Liczba [szt.]
	Porter walcie q[] Razem	
Przebiegowe		
[-19/120-D	120	1

Uwaga!

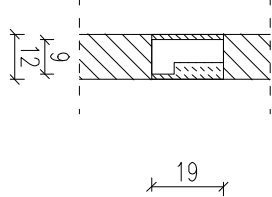
1. Zastosowane nadproża w ścianach konstrukcyjnych opisano na rzutach kondygcji.
2. W ścianach działowych o grubości do 15 cm przewidziano zastosowanie nadproży prefabrykowanych L-19/120-D.
3. Zestawienie nadproży dotyczy wszystkich nadproży (w ścianach konstrukcyjnych oraz działowych).
4. Grubość oparcia nadproży prefabrykowanych L-19 wynosi min. 10 cm.

Opis:	Samożytny Pudekcyj Szpital Województu im. Papieża Jana Pawła II w Zamostku	
	ul. A. Jona Pawła II 10, 22-400 Zamostek	
Opracowanie:	Geo-Projekt Inwest Sp. z o.o.	
	23-200 Krasnik, ul. Urzędowa 139	
Termin:	Ist. 791 - 640 - 120; 791 - 022 - 082	
	Modernizacja instalacji wentylacji i klimatyzacji w celu ułatwienia dostępu do pomieszczeń, dostosowania do potrzeb zdrowotnych i zapewnienia bezpieczeństwa, a także zbudowanie nowego pomieszczenia	
Lokalizacja:	ul. A. Jona Pawła II 10, 22-400 Zamostek	
Udzielanie:	Projekt wykonawczy	
Projektant:	Imię i nazwisko:	
	mgr inż. Daniel Kędrzinski	
Sprawdzający:	Branża:	
	1351/13/91	
Skala:	Nz uproszczony:	
	1:100	
Data:	Konstrukcja:	
	01.2018	
Inicjały:	LUB/0231/P00K/10	
	1351/13/91	
Inicjały:	K-4	
	K-4	

Blok ”D” – I piętro strona prawa

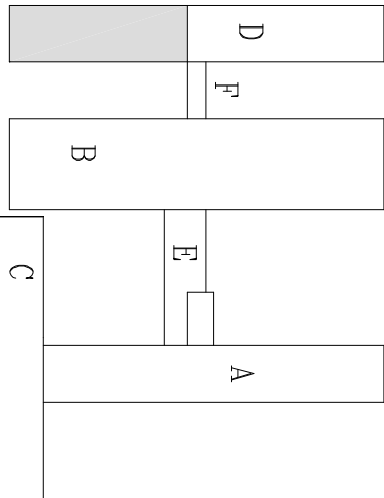


Przekrój przez nadproże z
belek prefabrykowanych L-19





ZESTAWIENIE NADPROŻY			
Oznaczenie	Długość [cm]	Liczba [szt.]	Łączna
L-19/120-D	120	9	1080

- Uwagi!
- Zastosowane nadproża w ścianach konstrukcyjnych opisano no rzutach kondygnacji.
 - W ścianach działowych o grubości do 15 cm przewidziano zastosowanie nadproży prefabrykowanych L-19/120-D.
 - Zastosowanie nadproży dotyczy wszystkich nadproży (w ścianach konstrukcyjnych oraz działowych).
 - Głębokość oparcia nadproży prefabrykowanych L-19 wynosi min. 10 cm.



- LEGENDA:
- ŚCIANY ISTNIEJĄCE W BUDYNKU
 - ŚCIANY PROJEKTOWANE DZIAŁOWE MPROWANE
 - ŚCIANY DO WYBURZENIA
 - OBSZAR OBJĘTY OPRACOWANIEM

AOS – Pok. 144; 146; 147; 148; 150; 151; 152; 154a
154b; 154c; 155; 156; 158; 160; 161; 162

Inwestor:	Samodzielny Państwowy Szpital Wojewódzki im. Papieża Jana Pawła II w Zarnowie	
Opracowanie:	Geo-Projekt Inwest. Sp. z o.o. 23-200 Krosno, ul. Wypokoska 139 tel. 781-450-120, 781-022-582	
Temat:	Projekt specjalistyczny w celu ustalenia programu do projektu, dostarczenie do podmiotu odpowiedzialnego za realizację projektu, a także zrealizowanie projektu w celu zrealizowania projektu w celu zrealizowania projektu	
Lokalizacja:	ul. Al. Jana Pawła II 10, 22-400 Zarnów	
Stwierdzenie:	Projekt wykonawczy	
Projektant:	mgr inż. Dariusz Kępczyński	UBB/023/PKOK/10
Wzrost:	1351/13/91	01.2018
Skala:	1:100	Nr rys.: K-3

[illegible]

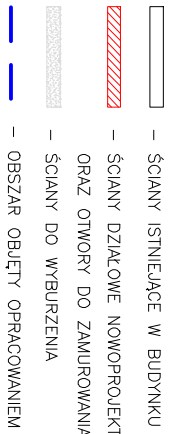
LP0Z, N150Z PORADNIA GINEKOLOGICZNA

Technical drawing of a stepped shaft. The shaft has a total length of 19 units. It features a step where the diameter changes from 12 units to 9 units. The drawing shows the shaft in cross-section with hatching for the solid material.

Uwagi:

1. Zastosowane nadproża w ścianach konstrukcyjnych opisano na rzutach kondygcacji.
2. W ścianach działowych o grubości do 15 cm przewidziano zastosowanie nadproży prefabrykowanych L-19/120-D.
3. Zastępowanie nadproży dotyczy wszystkich nadproży (w ścianach konstrukcyjnych oraz działowych).
4. Głębokość oparcia nadproży prefabrykowanych L-19 wynosi min. 10 cm.

- Uwagi:
1. Zastosowane nadproża w ścianach konstrukcyjnych opisano na rzutach kondygcacji.
 2. W ścianach działowych o grubości do 15 cm przewidziano zastosowanie nadproży prefabrykowanych L-19/120-D.
 3. Zastępowanie nadproży dotyczy wszystkich nadproży (w ścianach konstrukcyjnych oraz działowych).
 4. Głębokość oparcia nadproży prefabrykowanych L-19 wynosi min. 10 cm.



POZ – Pok.1.53; 160
 NiSO₄ – Pok.1.51; 1.52; 1.53; 1.60
 AOS – Pok. 1.49; 1.50;1.51; 1.52;
 1.53; 1.55; 1.57;1.59;



